

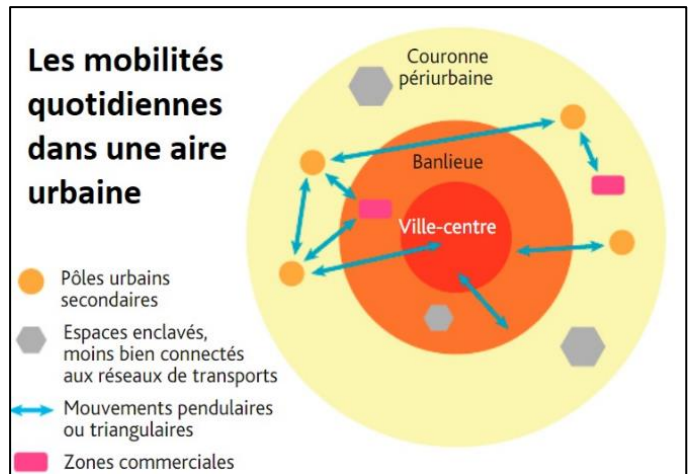


Les notions dont les définitions ne sont pas présentes dans cette liste sont à récupérer dans le lexique du manuel Hatier !

MOBILITÉS INTERREGIONALES

MOBILITÉS PENDULAIRES

COURONNES PERIURBAINES

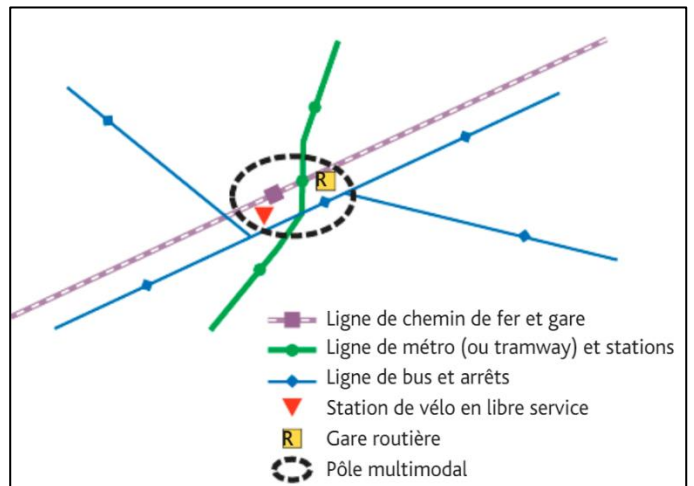


RÉSEAU DE TRANSPORT : Ensemble d'axes (lignes) de transports connectés entre elles par des nœuds (hubs) plus ou moins importants et complexes. Des flux y circulent.

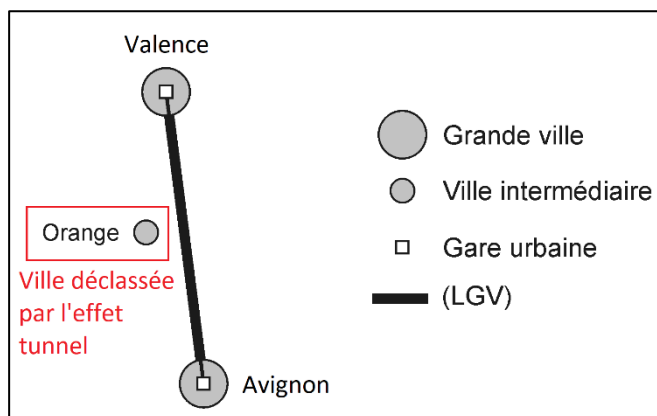
DISTANCE-TEMPS

ENCLAVÉS

PLATEFORMES MULTIMODALES



EFFET TUNNEL



AMÉNAGEMENT : Construction d'un équipement sous contrôle public, destinée à favoriser le développement à diverses échelles).

CONTINUITÉ TERRITORIALE

COLLECTIVITÉS TERRITORIALES